

ENTWICKLUNG IN ZAHLEN

# 2020



Liebe Freundinnen und Freunde,  
liebe Fördernde der  
Otto-Friedrich-Universität,



das Jahr 2020 war für unsere Universität außergewöhnlich ereignis- und erfolgreich. Ganz besonders freuen durften wir uns über die Erfolge in verschiedenen Förderlinien der *Hightech Agenda Bayern*. Sieben Professuren sind uns allein im KI-Wettbewerb zugesprochen worden – so viele wie keinem anderen Standort in Bayern. Quer durch alle Fakultäten wird die Universität in den nächsten Jahren damit um bis zu 30 Professuren wachsen. Erfreulich ist auch, dass wir im Zuge der Neubesetzung der Universitätsleitung das Amt der Vizepräsidentin *Diversität und International* schaffen konnten, das mit Prof. Dr. Christine Gerhardt exzellent besetzt ist. Diese Stärkung von Vielfalt und internationaler Vernetzung wird uns helfen, Profil und Renommee unserer Hochschule weiter auszubauen.

Digitalisierung in allen Bereichen voranzutreiben und innovative Lehrkonzepte zu entwickeln, die unser Studienangebot nachhaltig bereichern werden. **Die Pandemie hat auch manche Zahlen in diesem Bericht beeinflusst.** So konnten etwa zu unserem Bedauern weniger ausländische Studierende ein Semester in Bamberg verbringen.

Vor diesem Hintergrund lade ich Sie herzlich zur Lektüre unserer Universitätsmagazine *uni.vers* und *uni.kat* ein, die eingehend über die jüngsten Entwicklungen berichten, oder zu einem Besuch auf [www.uni-bamberg.de](http://www.uni-bamberg.de).

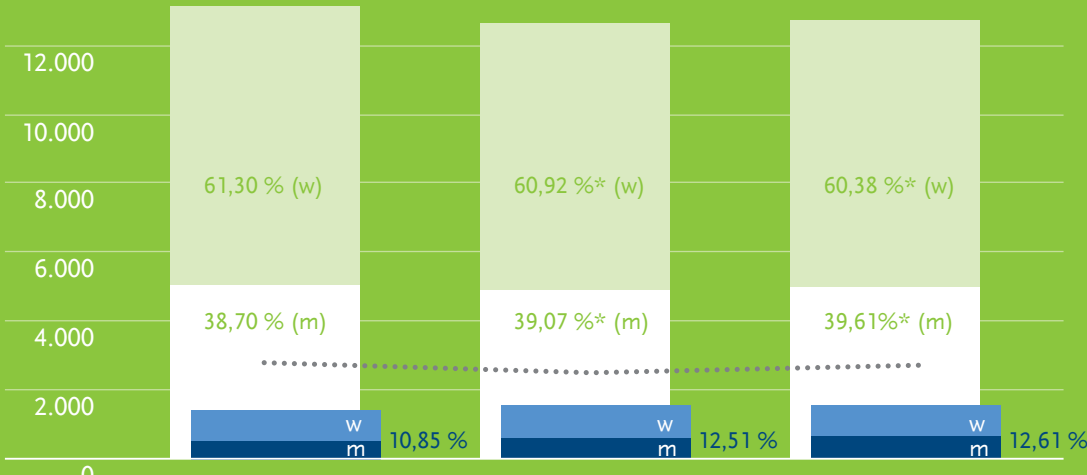
Die Corona-Pandemie hat uns gleichzeitig vor große Herausforderungen gestellt. Dabei haben Studierende, Lehrende und Mitarbeitende aus der Verwaltung auf beeindruckende Weise an einem Strang gezogen, um innerhalb kürzester Zeit die

Ihr  
*Kai Fischbach*  
Prof. Dr. Kai Fischbach

Vorwort des Präsidenten

## Entwicklung der Studierendenzahlen

mit Erst- und  
Neuimmatrikulationen,  
darunter Frauen  
und ausländische  
Studierende

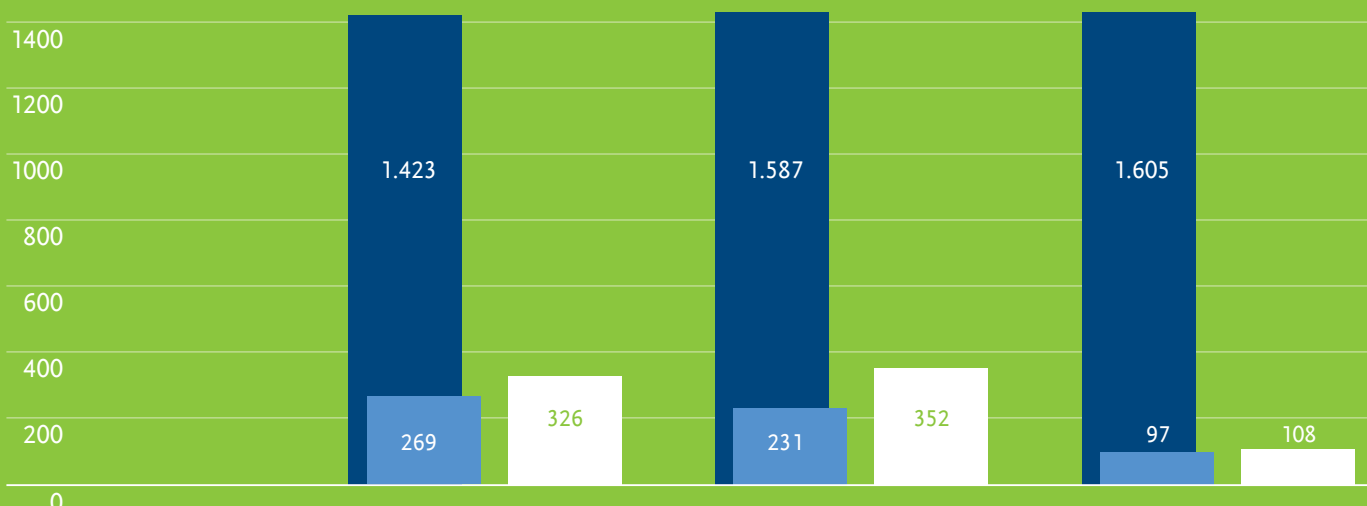


	WS 2018/2019			WS 2019/2020			WS 2020/2021		
	w	m	ges.	w	m	ges.	w	m	ges.
<b>Studierende</b>	8.042	5.077	13.119	7.725	4.955	12.681*	7.688	5.044	12.733*
<b>Ausl. Studierende</b>	878	545	1.423	953	634	1.587	912	693	1.605
Erst- und Neuimmatrikulierte		2.861		2.558		2.761			
Modulstudierende	35	33	68	31	24	55	23	22	45
Teilzeit-Studierende BA/MA	106/141	100/82	206/223	108/159	113/96	221/255	121/163	111/106	232/269

\* Die Gesamtstudierendenzahlen 2019 und 2020 umfassen alle Geschlechter.

Entwicklung der Studierendenzahlen

## Uni international / Studierendenaustausch

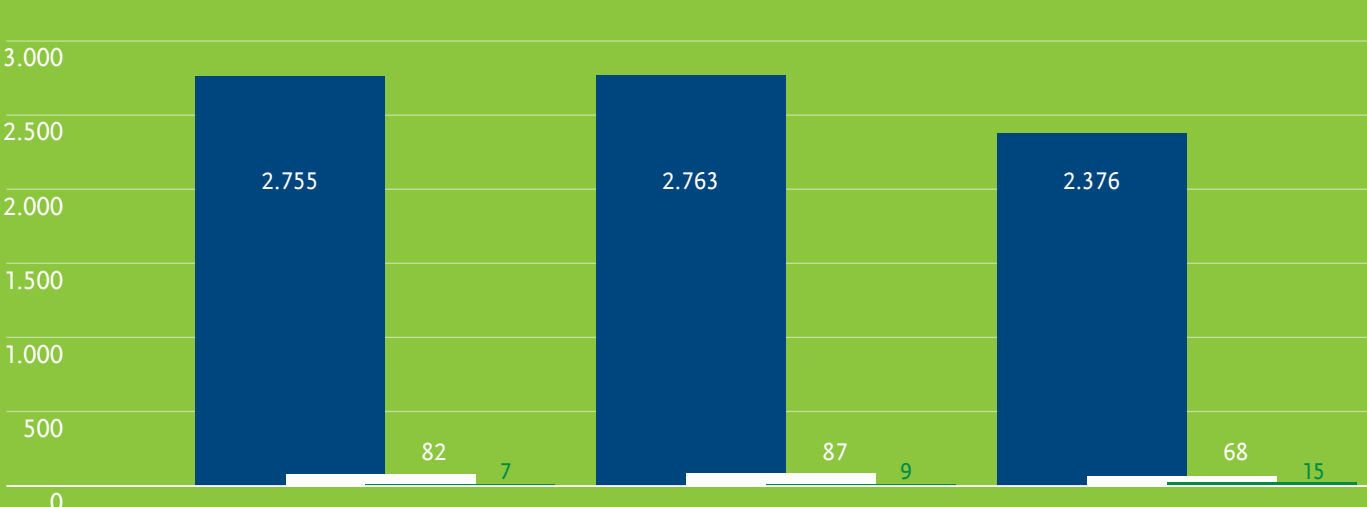


	WS 2018/2019			WS 2019/2020			WS 2020/2021		
	w	m	ges.	w	m	ges.	w	m	ges.
<b>Ausländische Studierende in Bamberg</b>	878	545	1.423	953	634	1.587	912	693	1.605
davon Austauschstudierende	182	87	269	167	64	231	60	37	97*
Bamberger Teilnehmende an Austauschprogrammen	197	129	326	238	114	352	66	42	108*
ERASMUS-Stipendien für Bamberger Studierende		685.138 €		782.495 €		704.310 €*			

\* Aufgrund der Corona-Pandemie war der Studierendenaustausch stark eingeschränkt.

Uni international / Studierendenaustausch

## Abschlüsse · Promotionen · Habilitationen



Nach Fakultäten	2018					2019					2020*				
	GuK	SoWi	Huwi	WIAI	ges.	GuK	SoWi	Huwi	WIAI	ges.	GuK	SoWi	Huwi	WIAI	ges.
<b>Abschlüsse gesamt</b>	787	1.181	567	220	2.755	752	1.157	573	281	2.763	641	895	550	290	2.376
weiblich	582	674	479	47	1.782	585	655	470	73	1.783	505	533	466	88	1.592
männlich	205	507	88	173	973	167	502	103	208	980	136	362	84	202	784
<b>Promotionen gesamt</b>	25	34	17	6	82	32	34	15	6	87	29	15	20	4	68
weiblich	12	16	10	0	38	17	13	9	1	40	16	5	16	1	38
männlich	13	18	7	6	44	15	21	6	5	47	13	10	4	3	30
<b>Habilitationen gesamt</b>	4	1	2	0	7	4	3	2	0	9	5	3	6	1	15
weiblich	2	0	2	0	4	3	3	0	0	6	1	0	3	0	4
männlich	2	1	0	0	3	1	0	2	0	3	4	3	3	1	11

\* Die Zahlen für 2020 sind vorläufig.

## Impressum

Jahresbericht der Otto-Friedrich-Universität Bamberg 2020

### Herausgeber

Der Präsident der Universität Bamberg  
Prof. Dr. Kai Fischbach

### Redaktion

Samira Rosenbaum, Daniela Mäuser

### Redaktionsanschrift

Dezernat Kommunikation  
Otto-Friedrich-Universität Bamberg  
Kapuzinerstr. 18 · 96047 Bamberg  
www.uni-bamberg.de/kom  
uni-publikationen@uni-bamberg.de

### Konzeption & Gestaltung

www.roether-huwald.com

### Druck

Louis Hofmann Druck, Sonnefeld



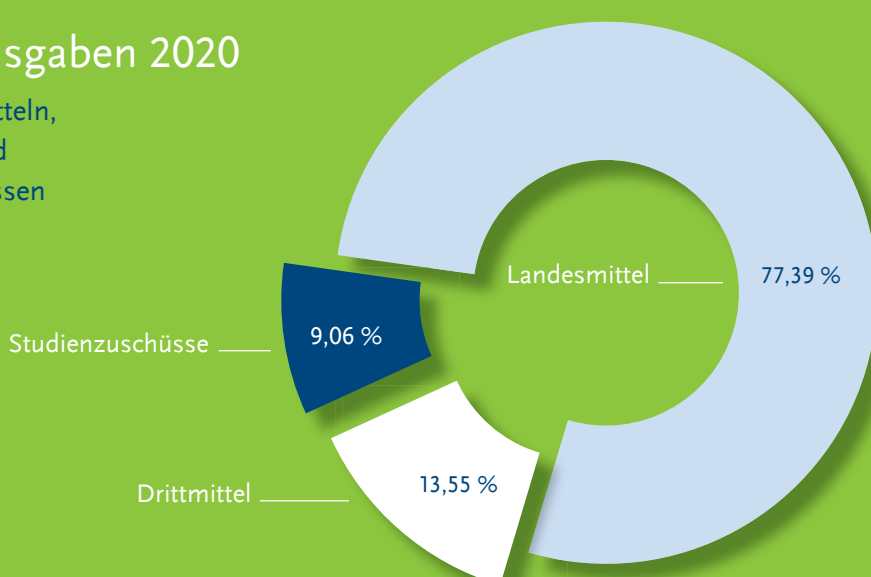
All rights reserved by © Otto-Friedrich-Universität Bamberg

Die Jahresberichte der Otto-Friedrich-Universität Bamberg finden Sie im Internet unter [www.uni-bamberg.de/universitaet/zahlen-und-fakten/jahresbericht](http://www.uni-bamberg.de/universitaet/zahlen-und-fakten/jahresbericht)

Lesen Sie mehr über uns im Universitätsmagazin *uni.vers.*, in unserer Zeitung *uni.kat* oder in unserem Web-Auftritt unter [www.uni-bamberg.de](http://www.uni-bamberg.de).

## Gesamtausgaben 2020

nach Landesmitteln,  
Drittmitteln und  
Studienzuschüssen

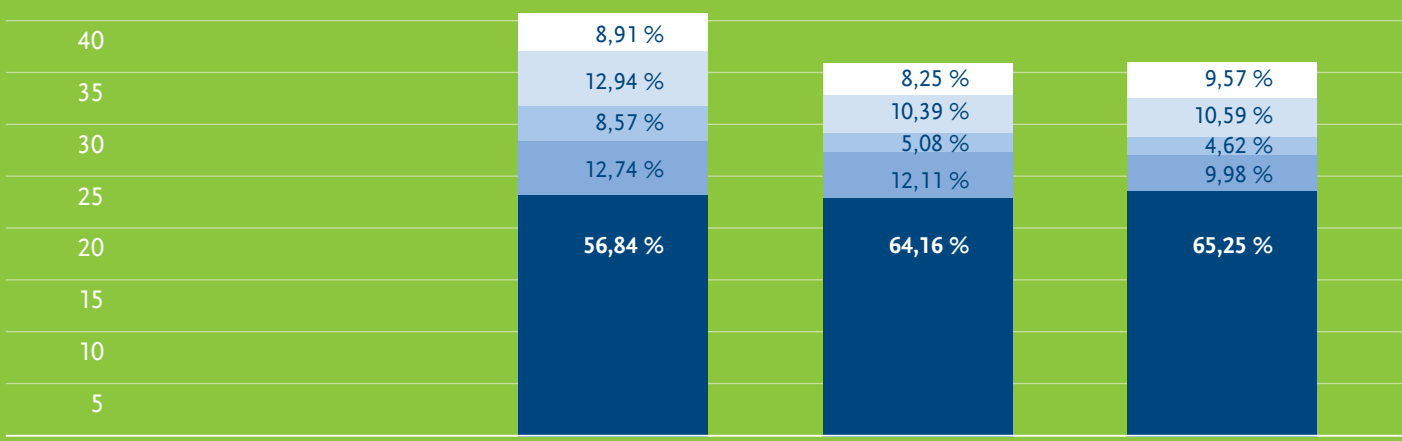


in Mio. €	2018	2019	2020	davon Landesmittel	davon Drittmittel	davon Studienzuschüsse
Personalausgaben	61,132	63,990	66,084	48,065	10,595	7,424
Sachausgaben	15,960	17,116	16,021	14,255	1,311	0,455
Bauausgaben	3,835	4,622	3,539	3,539	0,000	0,000
Investitionsausgaben	2,869	1,232	2,312	2,213	0,012	0,087
<b>Gesamt</b>	<b>83,796</b>	<b>86,961</b>	<b>87,956</b>	<b>68,072</b>	<b>11,918</b>	<b>7,966</b>

## Haushalt

### Drittmittelleinnahmen und An-Institute

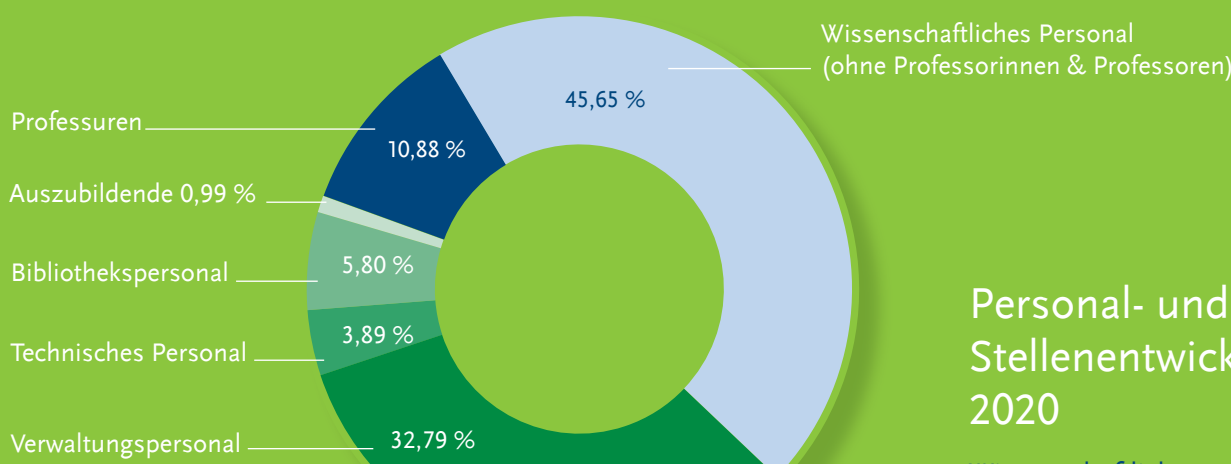
nach Förderorganisationen



in Mio. €	2018	2019	2020
BMBF-Mittel	3,64	2,97	3,46
DFG-Mittel	5,28	3,74	3,83
EU-Mittel	3,50	1,83	1,67
Sonstige Mittel	5,20	4,36	3,61
<b>An-Institute*</b>	<b>23,19</b>	<b>23,09</b>	<b>23,60</b>
<b>Gesamt</b>	<b>40,80</b>	<b>35,99</b>	<b>36,17</b>

\* Summe der Haushalte von: Staatsinstitut für Familienforschung (ifb), europäisches forum für migrationsstudien (efms) bis 2018 und Leibniz-Institut für Bildungsverläufe e.V. (LifBi)

## Drittmittelleinnahmen



## Personal- und Stellenentwicklung 2020

Wissenschaftliche und wissenschaftsstützende Beschäftigte

	2018				2019				2020			
	w	m	Personen	Stellen	w	m	Personen	Stellen	w	m	Personen	Stellen
<b>Wiss. Personal</b>												
Professuren	52	106	158	160,00	50	107	157	155,78	48	106	154	164,78
Wiss. Personal (ohne Prof.)	346	296	642	328,23	343	309	652	332,76	342	304	646	352,62
Hilfskräfte	513	295	808	0,00	468	280	748	0,00	441	239	680	0,00
<b>Wiss. stützendes Personal</b>												
Verwaltungspersonal	305	120	425	236,74	311	112	423	244,08	337	127	464	254,33
Technisches Personal	6	44	50	41,90	6	40	46	41,90	7	48	55	42,76
Bibliothekspersonal	53	34	87	73,30	53	32	85	71,80	50	32	82	71,80
Auszubildende	0	6	6	0,00	2	7	9	0,00	6	8	14	0,00
<b>Gesamt ohne Hilfskräfte</b>	<b>1.368</b>	<b>840,17</b>			<b>1.372</b>	<b>846,32</b>			<b>1.415</b>	<b>886,29</b>		

Stichtag ist jeweils der 01. Dezember des Kalenderjahres; inkl. beurlaubter und sonstiger abwesender Personen, sowie (noch) nicht besetzter Stellen.

## Personal

### Entwicklung hochschuldidaktischer Seminarangebote und Zertifikate (FBZHL)

	2018	2019	2020*
Seminare	71,00	80,00	82,00
Seminartage	70,00	81,25	79,25
Teilnehmende	732	756	588

\*pandemiebedingt mussten einige Seminare abgesagt werden

Zertifikat Hochschullehre der Bayerischen Universitäten:	w	m	ges.	w	m	ges.	w	m	ges.
Grundstufe (60 AE*)	15	6	21	17	16	33	11	8	19
Aufbaustufe (120 AE*)	7	3	10	13	13	26	14	9	23
Vertiefungsstufe (200 AE*)	1	0	1	2	0	2	4	5	9
<b>Gesamt</b>			<b>32</b>			<b>61</b>			<b>51</b>

\* AE = Arbeitseinheiten

## Preise und Stipendien ..

### ... Bamberger Wissenschaftlerinnen und Wissenschaftler

Maßgeblich sind bei Preisen das Jahr der Verleihung und bei Stipendien bzw. Forschungsförderung der Start des Projektes bzw. des Aufenthaltes an der Uni Bamberg.

	2018	2019	2020
ERC Starting Grant	1	0	0
Melchior Otto Voit von Salzburg	0	0	1
Hans-Löwel-Wissenschaftspreise	5	0	4
Wissenschaftspreise der Sparkasse	1	1	1
Kulturpreis Bayern der E.ON Bayern AG/Bayernwerk AG	1	1	1
Schmalenbach-Preis	0	1	0
Otto-Meyer-und-Elisabeth-Roth-Preis	0	1	1
Soroptimistinnen-Preis	0	1	0
Promotionspreis des Rotary Clubs Bamberg-Schloss Geyerswörth	1	1	1
Wissenschaftspreise der Otto-Friedrich-Universität Bamberg	1	1	2
Promotionspreis des Universitätsbunds Bamberg	1	1	1

### ... ausländischer Wissenschaftlerinnen und Wissenschaftler an der Universität Bamberg

	2018	2019	2020
BayHOST-Jahresstipendium	0	4	1
DAAD-Forschungsstipendium	1	1	1
Georg Forster-Forschungsstipendium - Humboldt Stiftung	4	1	1
Humboldt-Forschungsstipendien	4	3	2
Philipp-Schwartz-Initiative für gefährdete Forschende	0	0	1
Alexander von Humboldt-Stiftung GESAMT	12	4	4
Johann-von-Spix-Professur	1	1	2

Weitere Informationen unter: [www.uni-bamberg.de/universitaet/preise](http://www.uni-bamberg.de/universitaet/preise)